

Государственное казённое общеобразовательное учреждение Краснодарского края
специальная (коррекционная) школа-интернат

ГКОУ ШКОЛА-ИНТЕРНАТ
ГОРОДА КРАСНОДАРА

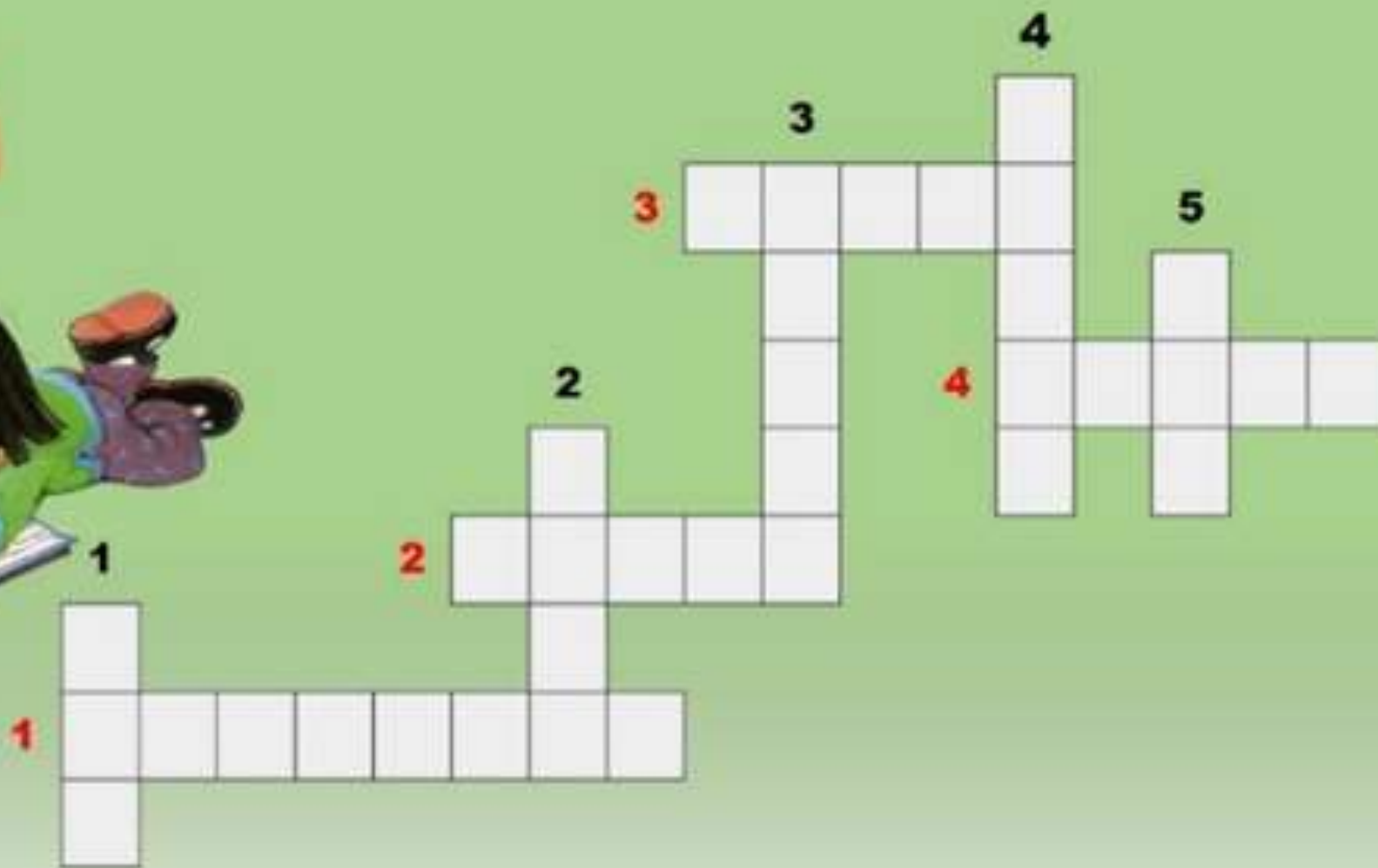
**Дидактический материал к пособию
по программе Ландшафтный дизайн**

*«Составление плана озеленения территории»
(на примере территории около Карасунского пруда в
Пашковском жилом комплексе города Краснодара)*

Подготовила педагог дополнительного образования

Санаева Людмила Гарольдовна

Кроссворд «Лиственные и хвойные деревья»



Вопросы к кроссворду

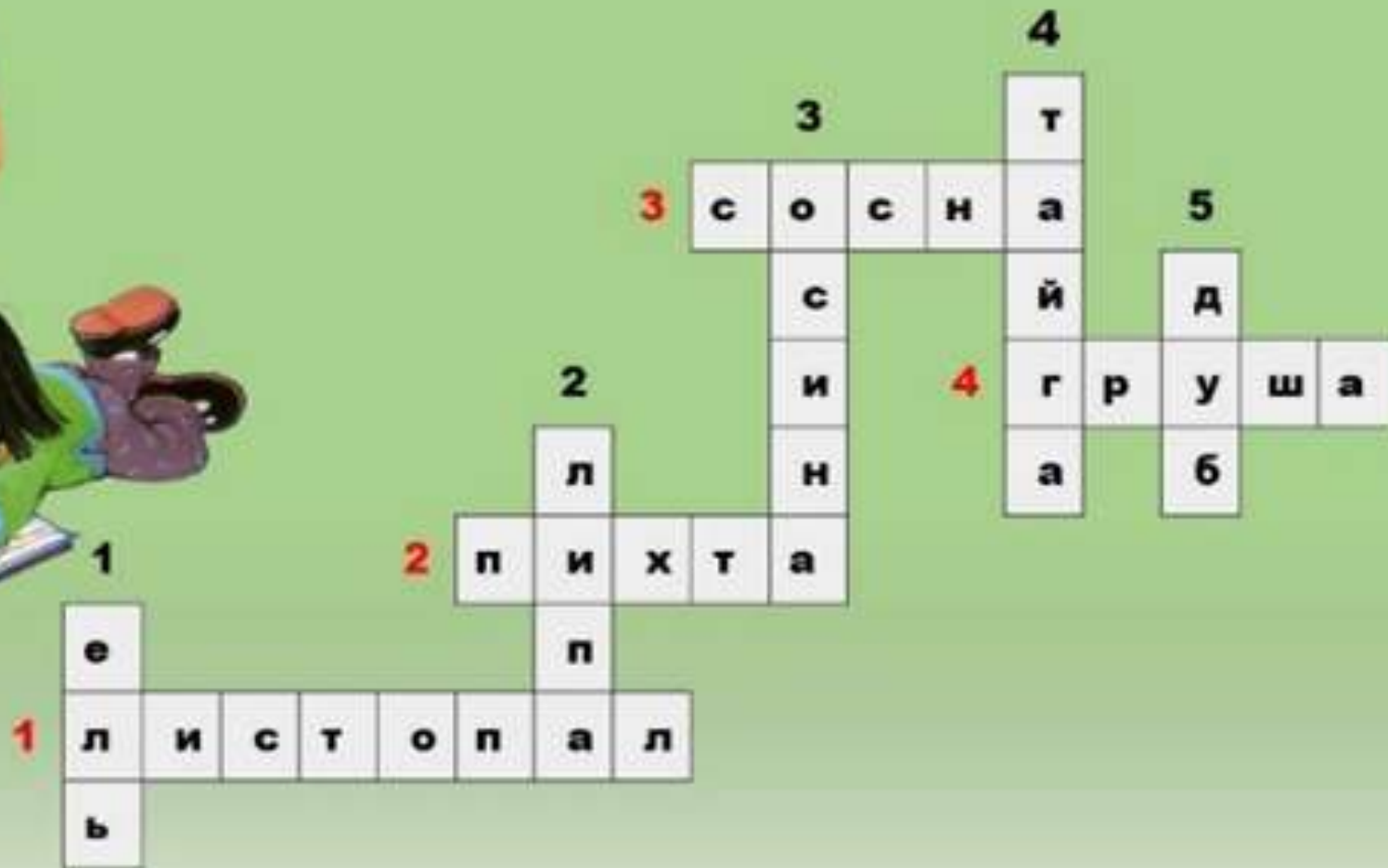
По горизонтали

1. Процесс сбрасывания листвы растениями.
2. Хвоинки у этого дерева плоские и мягкие, не граненые и колючие как у ели. При ближайшем рассмотрении похожи на удлиненные плоские листочки. Чаще всего они тупоконечные. При прикосновении они не колются и не царапают кожу.
3. Смола этого дерева применяется при производстве канифоли и скипидара.
4. Это дерево даёт не только вкусные плоды, но и прочную древесину для изготовления музыкальных инструментов и мебели.

По вертикали

1. Ветви этого дерева называют «лапами».
2. У всех славянских народов это дерево почиталась как святое растение и считалась оберегом.
3. Молодая поросль этого дерева является зимним кормом для оленей, лосей, зайцев и других животных.
4. Этот лес распространён только на севере двух материков: Евразия и Северная Америка.
5. Плоды этого дерева питательны и являются ценным кормом для многих видов животных. Например, для оленей, бурундуков, белок, кабанов.

Для проверки кроссворда



Растения, планируемые для озеленения:

1. Липа мелколистная – семейство Мальвовые



2. Ива пурпурная Nana – семейство Ивовые



3. Спирея Грефшейм – семейство Розовые



4. Гортензия Анабель – семейство Гортензиевые



5. Ель колючая Hoopsii – семейство Сосновые



6. Туя западная Даника – семейство Кипарисовые



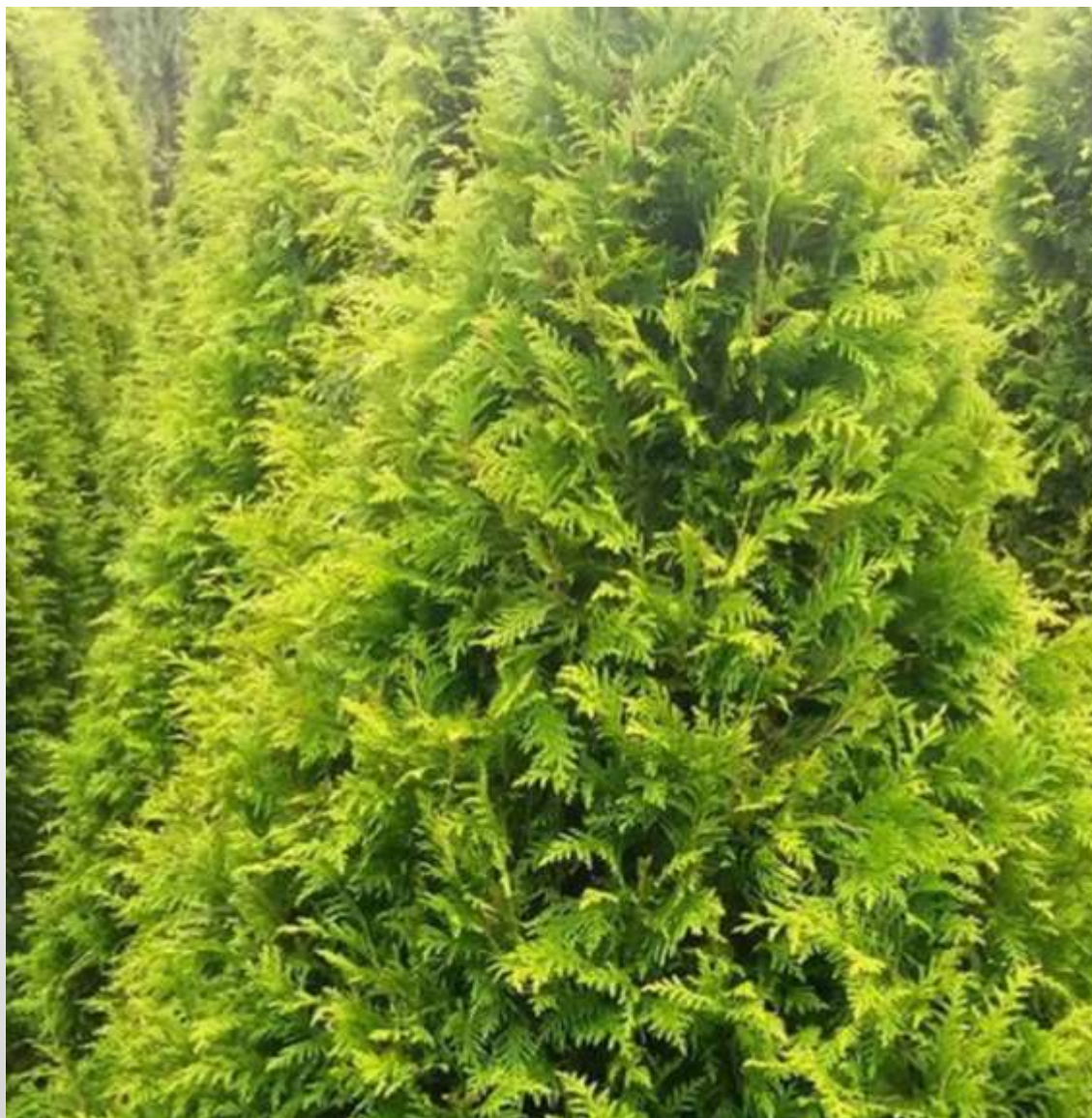
7. Туя западная Смарагд – семейство Кипарисовые



9. Можжевельник чешуйчатый – семейство Кипарисовые



8. Туя западная «Санкист» – семейство Кипарисовые



10. Можжевельник казацкий – семейство Кипарисовые



11. Барбарис Тунберга – семейство Барбарисовые



12. Бузульник Пржевальского – семейство Астровые



13. Хоста – семейство Спаржевые



14. Лилейник гибридный – семейство Асфоделловые



15. Лилия азиатская – семейство Лилейные



16. Ирис – семейство Касатиковые



17. Живучка – семейство Яснотковые



18. Манжетка мягкая – семейство Розовые



19. Роджерсия – семейство Камнеломковые



20. Медуница – семейство Бурачниковые



21. Тиарелла – семейство Камнеломковые



22. Купена – семейство Лилейные



24. Нарциссы – семейство Амариллисовые



23. Примула Юлии – семейство Первоцветные



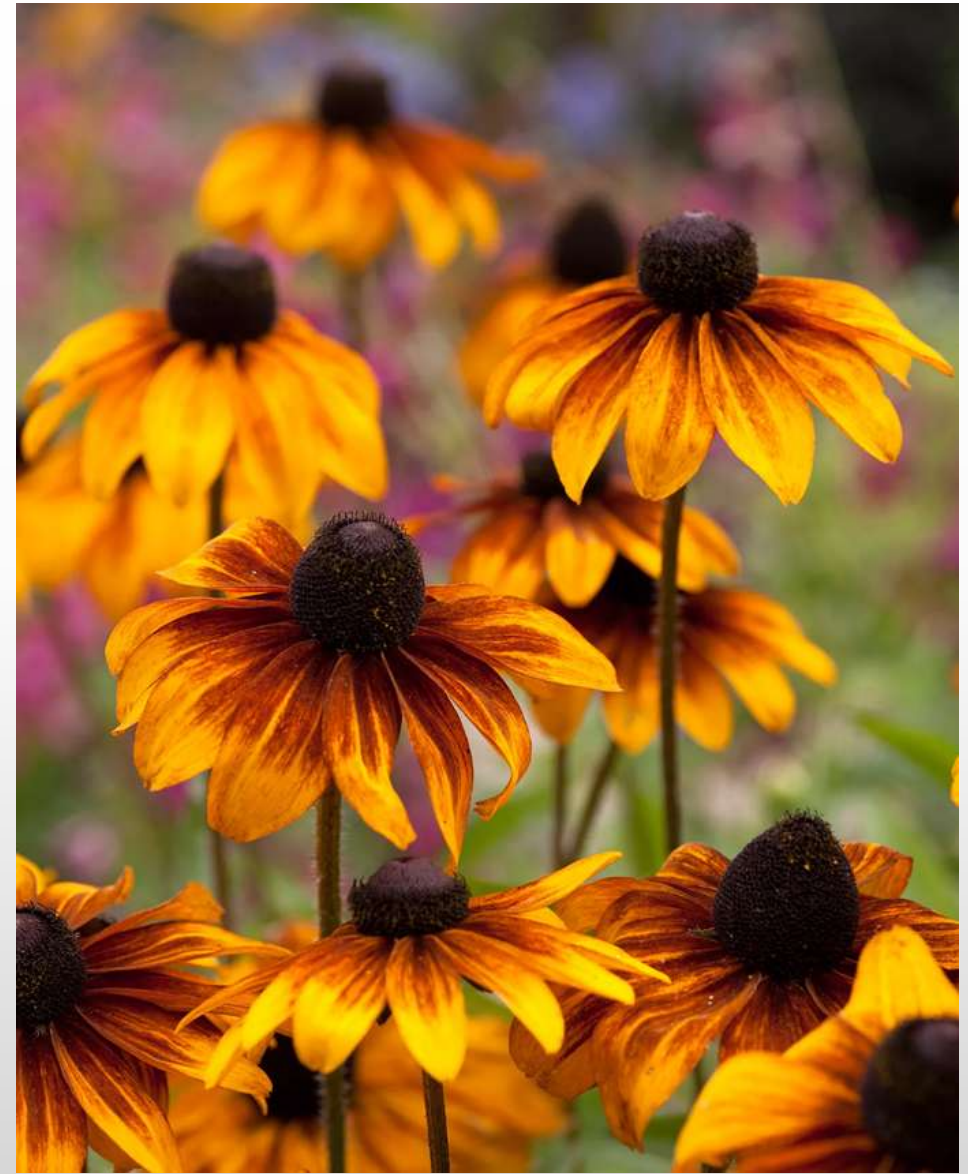
25. Брунера – семейство Бурачниковые



26. Дороникум – семейство Астровые



27. Рудбекия – семейство Астровые



28. Бадан – семейство Камнеломковые



29. Герань кроваво-красная – семейство Гераниевые

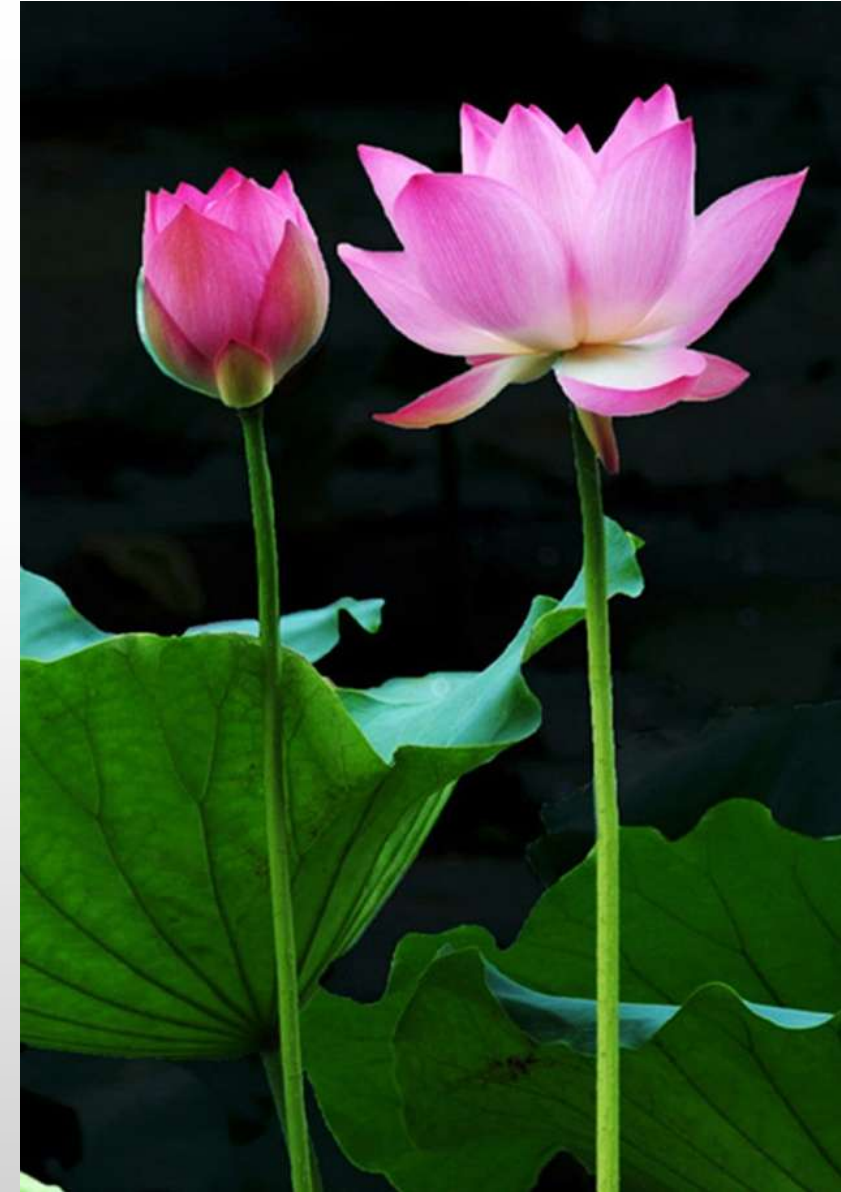


30. Клематис гибридный – семейство Лютиковые

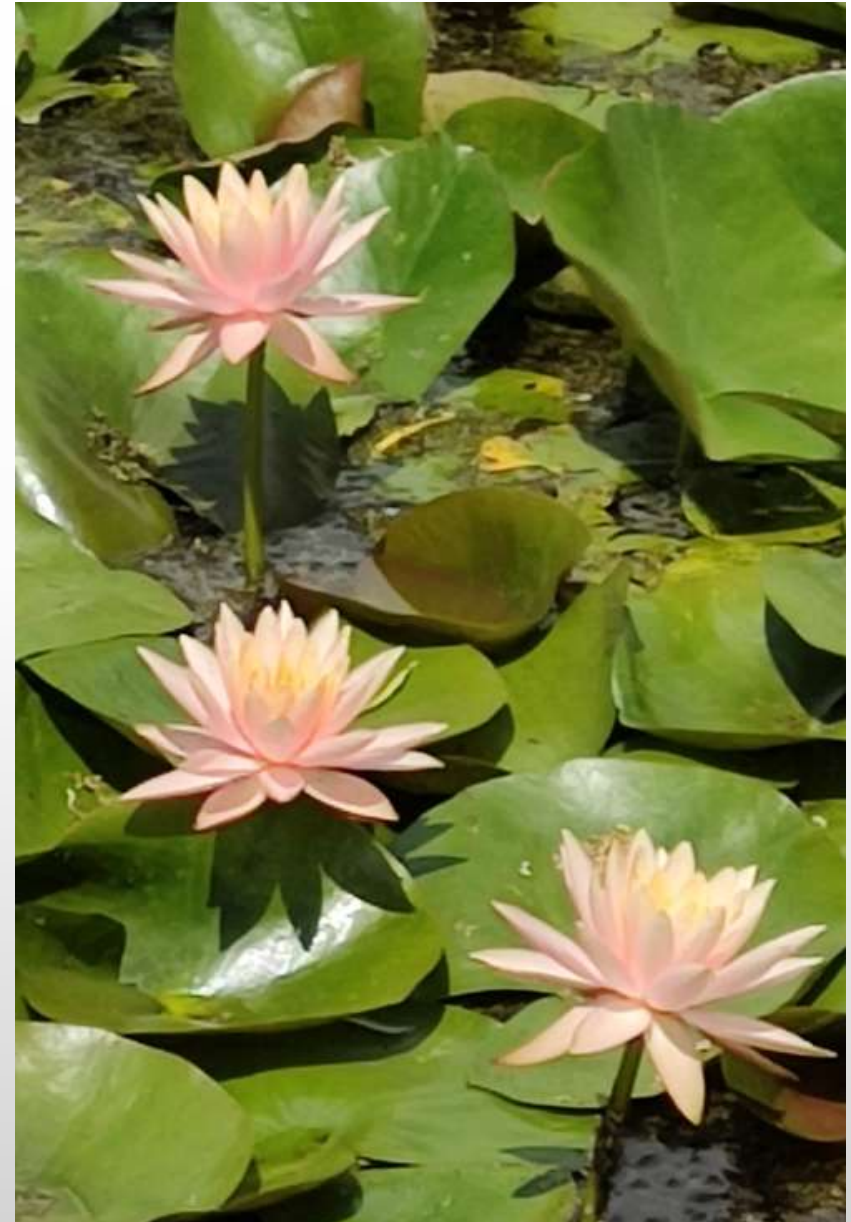


Ассортимент растений для водного сада.

1. Лотос орехоносный – семейство Лотосовые



2. Нимфея – семейство Кувшинковые



3. Водяной лютик – семейство Лютиковые



4. Азолла (водяной папоротник) – семейство Сальвиниевые



5. Эйхорния (водяной гиацинт) – семейство Понтедериевые



6. Калужница болотная – семейство Лютиковые



8. Понтедерия сердцелистная – семейство Понтедериевые



9. Кубышка желтая – семейство Кувшинковые



10. Ирис болотный желтый – семейство Ирисовые



Ирис болотный желтый и нимфеи



Ирис болотный синий и нимфеи



11. Ирис болотный синий - семейство Ирисовые



12. Белокрыльник болотный – семейство Ароидные



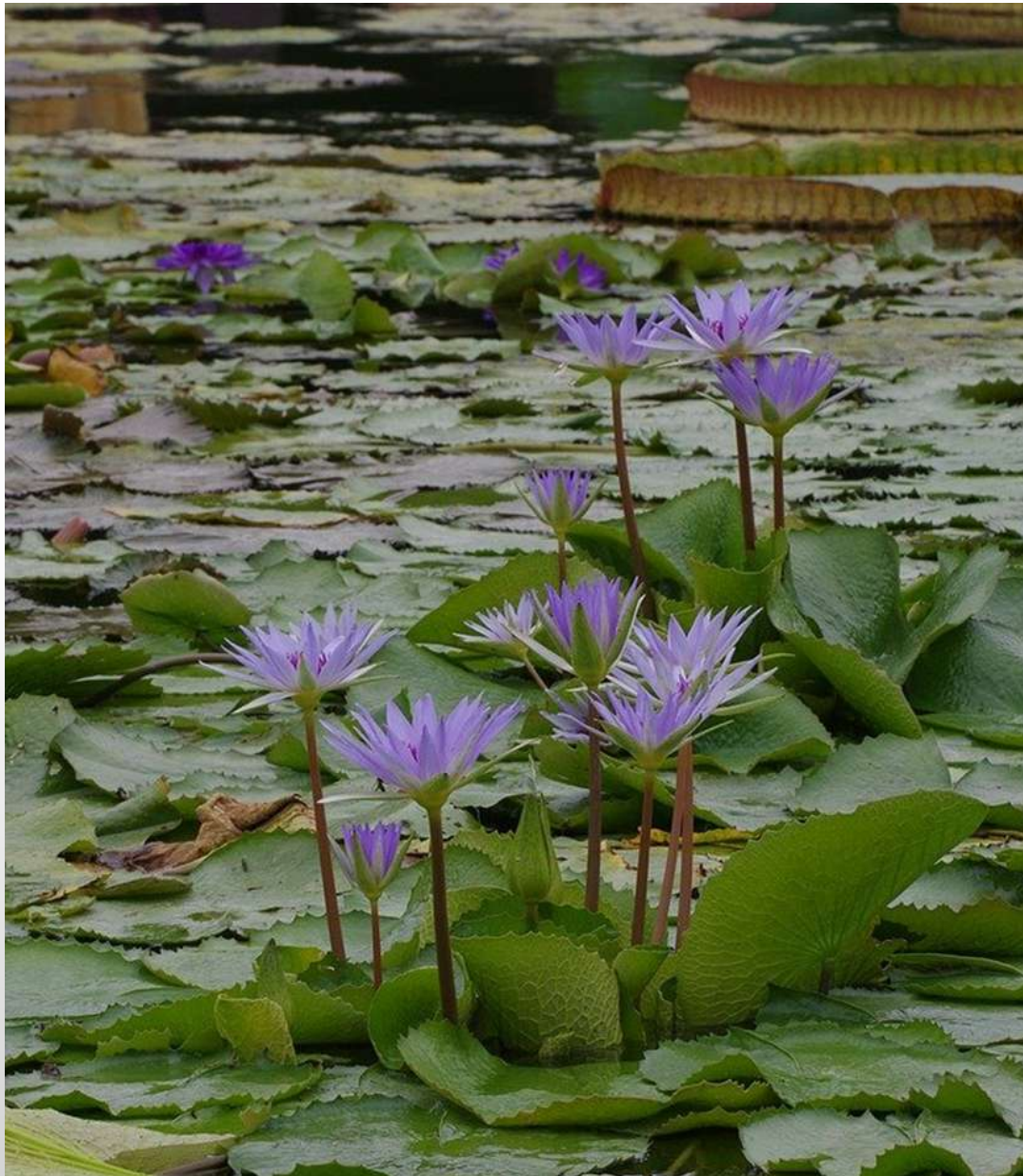
13. Дербенник иволистный – семейство Дербенниковые



14. Сусак зонтичный – семейство Сусаковые



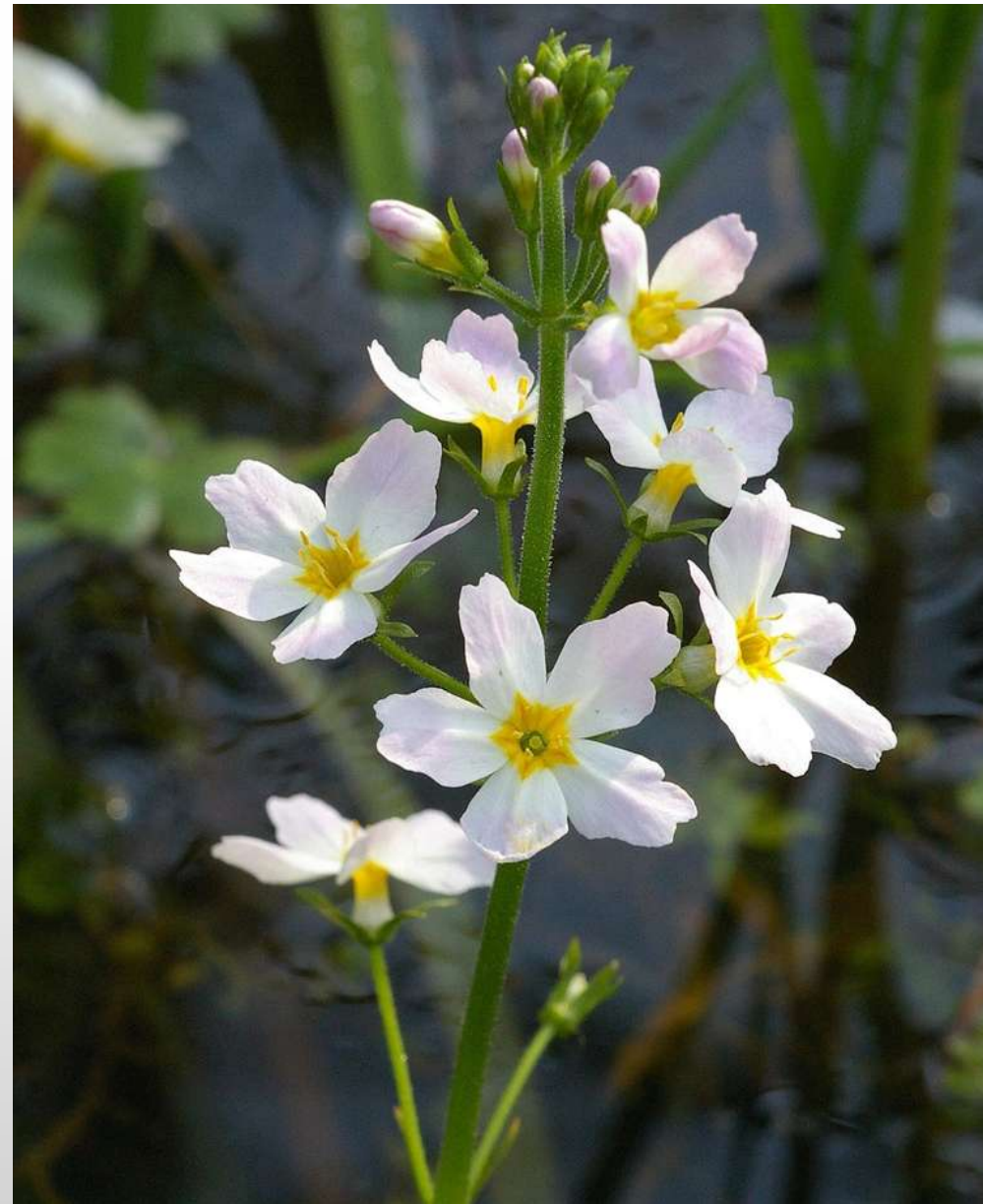
15. Кувшинка Рдест – семейство Кувшинковые



16. Болотница жемчужная – семейство Осоковые



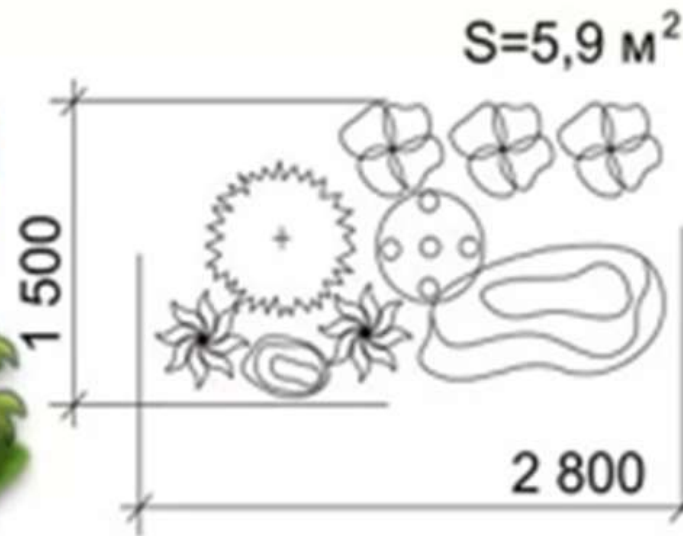
17. Турча болотная – семейство Первоцветные



18. Вахта трехлистная - семейство Вахтовые



Схема №1. Миксбордер с туей западной, бузульником, хостами и лилиями.



Условные обозначения

 бузульник Пржевальского

 хоста

 туя западная Sankist


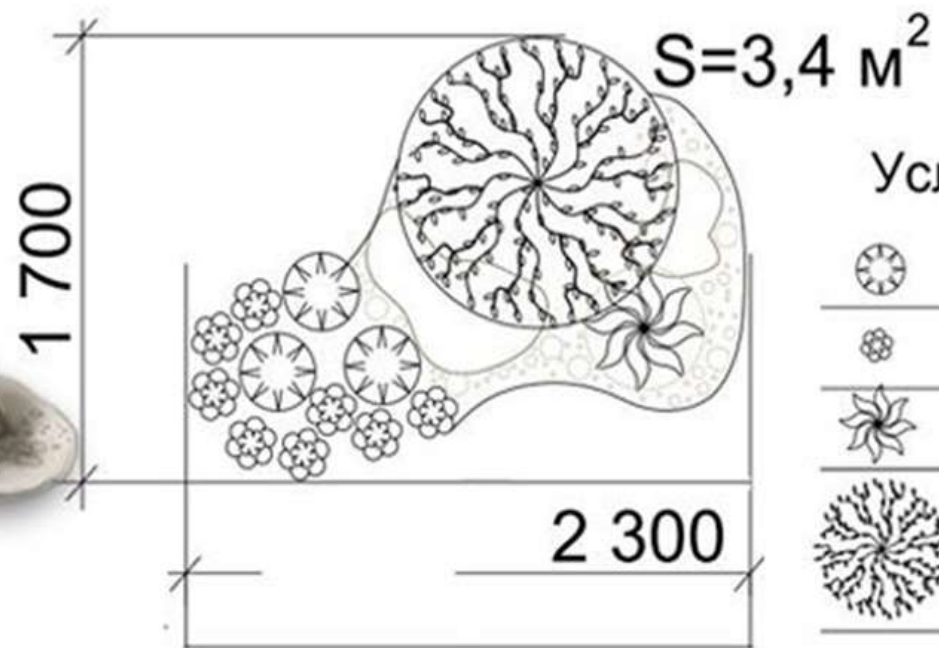

 лилии азиатские


Схема №2. Миксбордер с ивой Nana, хостами и ирисами.



Условные обозначения

 ирис сибирский

 живучка

 хоста


 Ива пурпурная Nana

Схема №3. Миксбордер с Бузульником и Роджерсией.

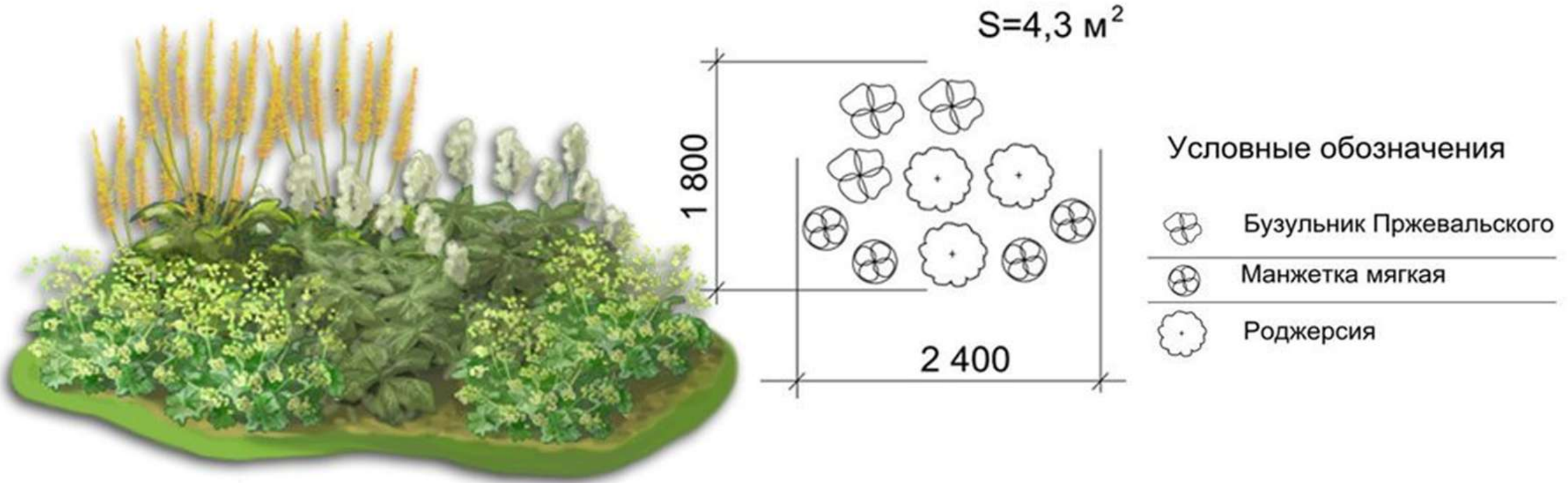


Схема №4. Миксбордер со спиреей и гортензией.

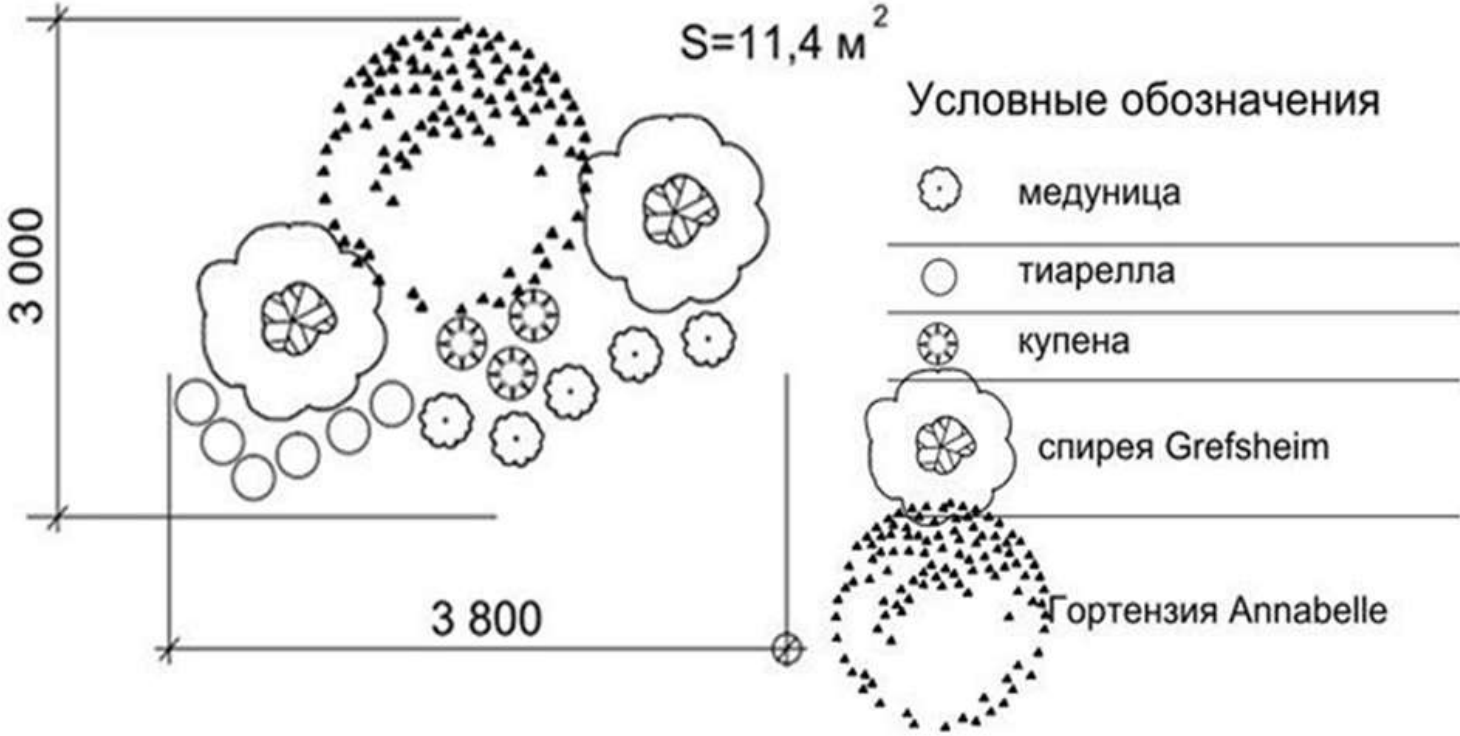


Схема №5. Миксбордер с ивой Nana и можжевельником.

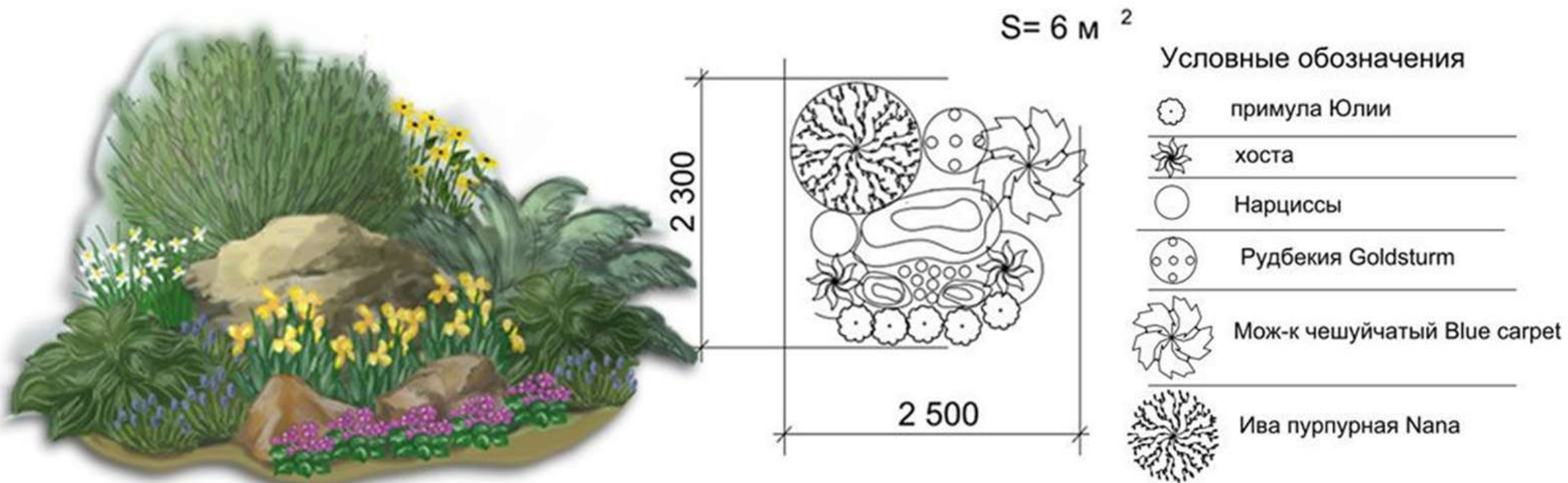
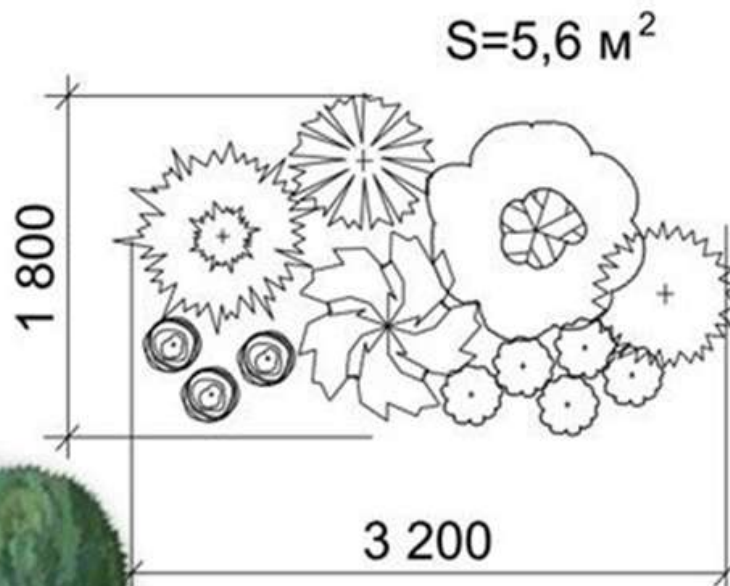


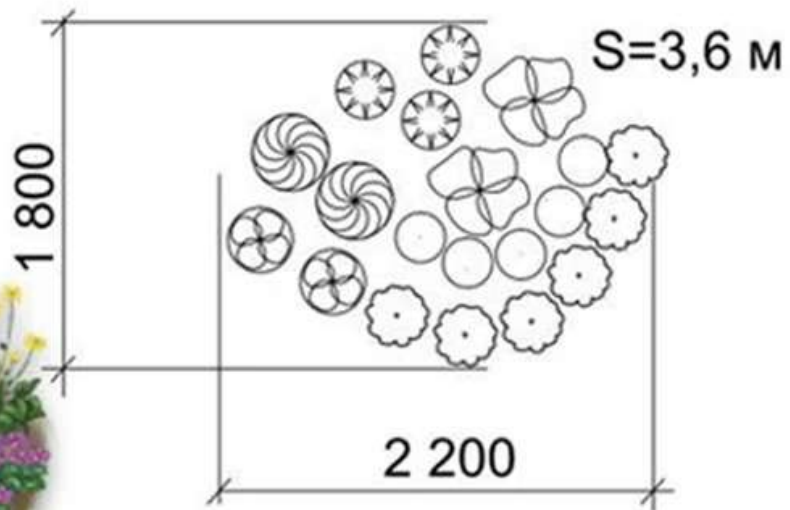
Схема №6. Миксбордер с туей, можжевельником и елью.



Условные обозначения

-  медуница
-  барбарис Тунберга Bagatelle
-  туя западная Danica
-  туя западная Smaragd
-  Можжевельник казацкий "Tamariscifolia"
-  Ель колючая Glauca Globosa
-  Гортензия Annabelle

Схема №7. Клумба с ирисами, примулами и лилейником.



Условные обозначения

- | | |
|---|--------------------|
|  | ирис сибирский |
|  | примула Юлии |
|  | бузульник |
|  | бруннера |
|  | дороникум |
|  | лилейник гибридный |

Схема №8. Миксбордер с можжевельником, елью, баданом и примулами.

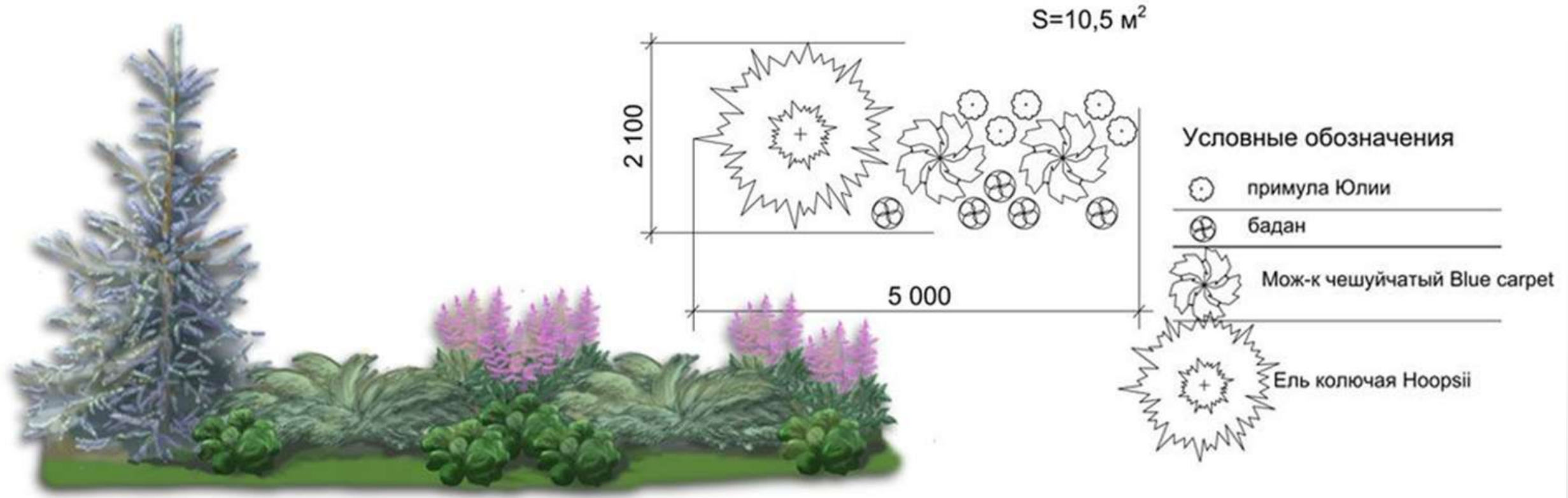
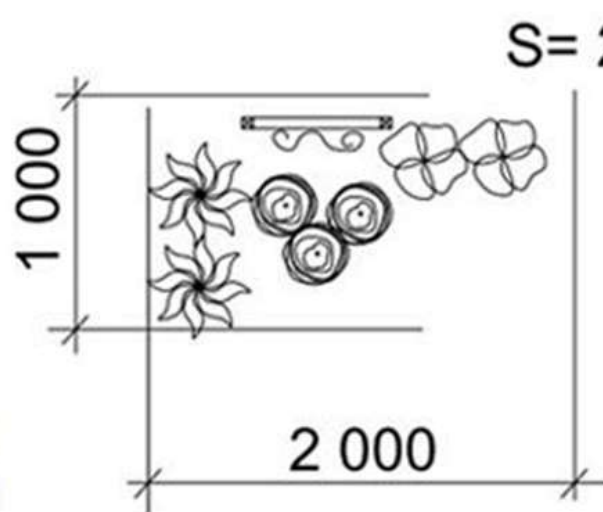


Схема №9. Миксбордер с клематисом, бузульником, геранью и хостой.



$S = 2 \text{ м}^2$

Условные обозначения



бузульник



герань кроваво-красная



хоста



клематис гибридный

Схема благоустройства территории прилегающей к пруду Карасун со стороны ул. Фестивальная Пашковский жилой микрорайон города Краснодара



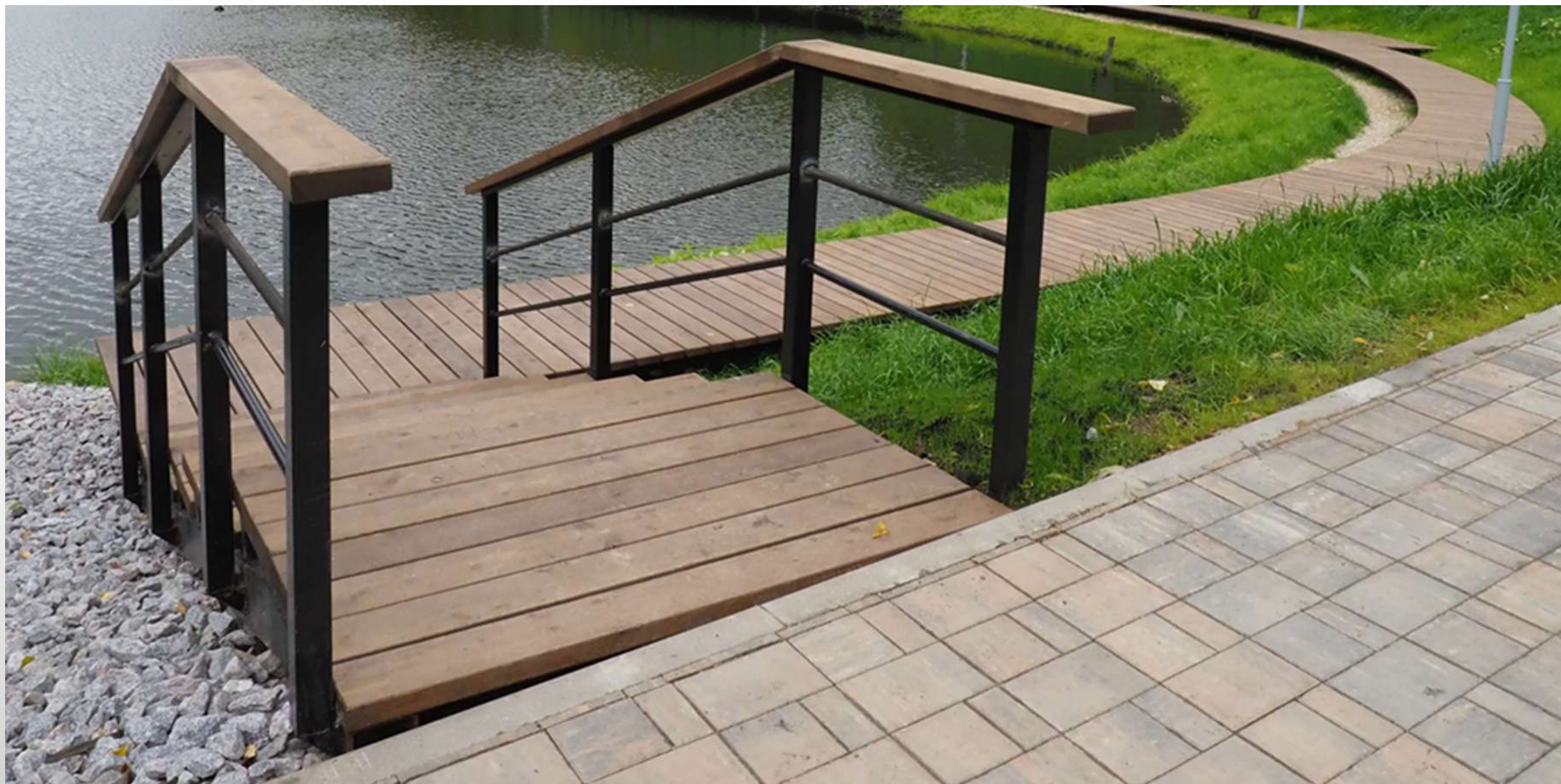
Фонтаны на поверхности водоёма



Оборудование зоны отдыха



Обзорный мостик для водного сада



Светильники на солнечных батареях



Дорожки из тротуарной плитки



Детская площадка



Оборудование для детской площадки

СО 1.01 Спортивный комплекс баскетбольный с шестом



4. ДЮО 1.02-15 Качели базовые двойные жесткий подход



6. МФ 5.252 Домик Крошечка с шестом столбовым и скамейкой



8. ДЮО 4.15 Качелька на пружинке



ДНК 1.226 Детский игровой комплекс "Улыбка"



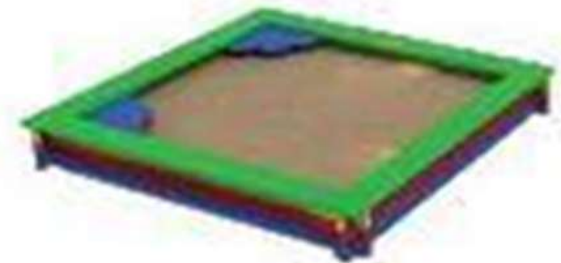
3. МФ 1.161 Лягушка Парк

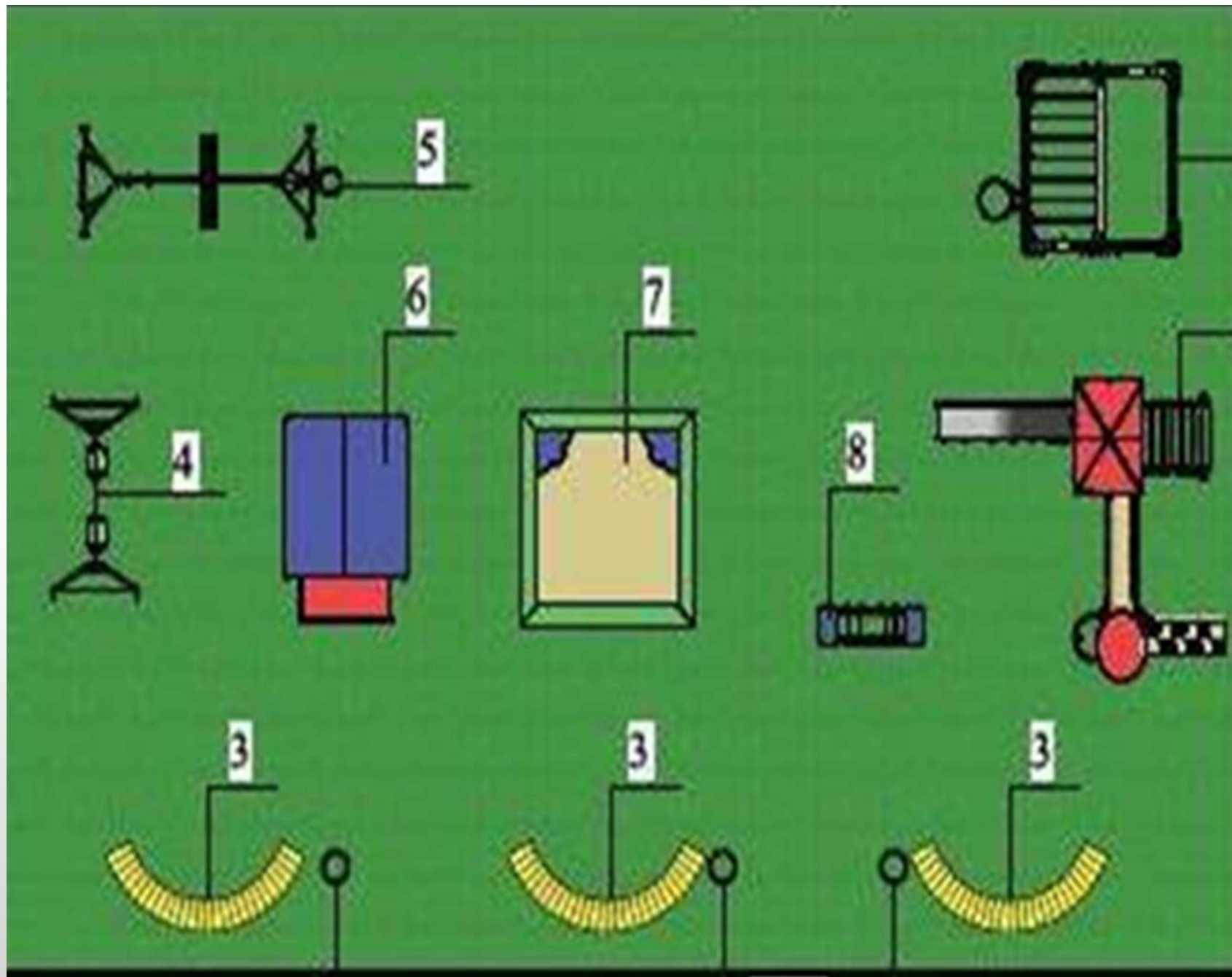


5. СО 1.15 Спортивный комплекс Базовый



7. МФ 3.011 Поселенница L=3 000мм





- Схема размещения
оборудования на
детской площадке:**
- 1. спортивный
комплекс
баскетбольный**
 - 2. качели**
 - 3. лавочки**
 - 4. качели**
 - 5. спортивный
комплекс**
 - 6. качели**
 - 7. песочница**

Спортивная площадка





- **Размер площадки 25,0 на 23,0 м**
- **Универсальная спортивная площадка**
- **Спортивно-развивающее оборудование**
- **Спортивно-развивающее оборудование**
- **Турник разноуровневый**
- **Брусья**
- **Скамья для пресса прямая**
- **Скамья для пресса наклонная**
- **Скамья для физических упражнений**
- **Информационный стенд**
- **Зона для прыжков в длину с места**

Беседка (4х4м)

